

LEGENDA MATERIÁLU

- STÁVAJÍCÍ KONSTRUKCE
- PRÍZDÍVKY A DOZDÍVKY Z CHLAD PLŇVÝCH PALEŇVÝCH (140/290/65 mm), P15, NA MALTU CEMENTOVOU MCS, (PRÍZDÍVKY A DOZDÍVKY BUDOU REŠENÝ V KONKRÉTNIH PRÍPADECH PO VYBOURÁNÍ OTVORÚ, NA VÝKRESE JSOU ZNAČENÝ POULZE INFORMATIVNĚ)
- ZATEPLENÍ FASÁDY MINERÁLNÍMI DESKAMI S KOLÝMI VLÁKNY - TL 140 MM, SOUČÍŇTEL TEPELNÉ VODIVOSTI A =0,039 W/mK
- ZATEPLENÍ PODZEMNÍ ČÁSTI (ROZSAH DLE VÝKRESOVÉ DOKUMENTACE) + SKLUL EXTRUDOVANÝM POLYSTYRENEM TL 120 mm SOUČÍŇTEL TEPELNÉ VODIVOSTI A =0,035 W/mK
- PRÍLEHLÝ TERÉN K 1. PODZEMNÍMU PODLAŽÍ PO CELÉ JEHO VÝŠE

VÝPIS VÝROBKÚ

- Z VÝPIS ZÁMEČNÍKÝCH VÝROBKÚ, VIZ ODDÍL D1.01-501
- T VÝPIS TRUHLÁRSKÝCH VÝROBKÚ, VIZ ODDÍL D1.01-502
- ZS VÝPIS STÁVAJÍCÍCH ZÁMEČNÍKÝCH VÝROBKÚ, VIZ ODDÍL D1.01-503
- K VÝPIS KLEMPÍRSKÝCH VÝROBKÚ, VIZ ODDÍL D1.01-504

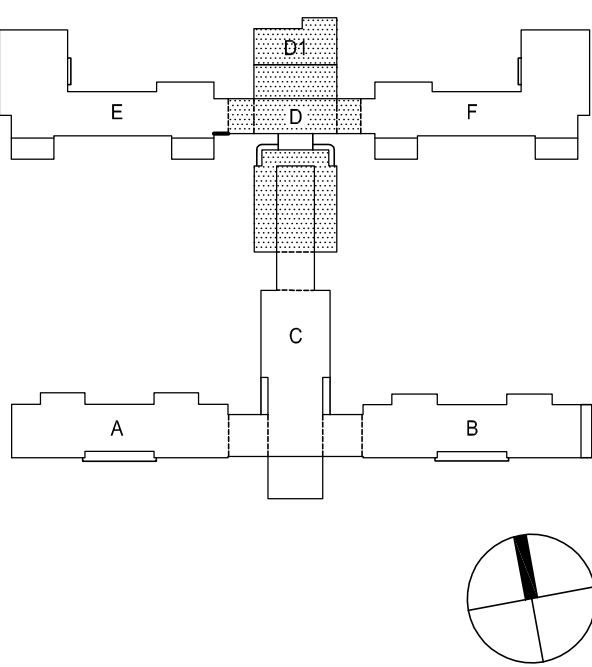
POZNÁMKA

- PODROBNOSTI KONSTRUKCI VIZ TECHNICKÁ ZPRÁVA D1.01-001, VČETNĚ TECHNICKÉHO POPISU ZATEPLENÍ
- STÁVAJÍCÍ OMÍTKY BUDOU PODROBENÝ ZKOUŠCE UNOSNOSTI, DLE JEJICH VÝSLEDKÚ BUDOU Z ČÁSTI PONECHÁNY NEBO ODSTRANĚNÝ, OČIŠŤENÝ PŮVRCH BUDE VYSPRAVEN MVC OMÍTKOU
- STÁVAJÍCÍ OKLAD BUDE ODSTRANĚN A PŮVRCH VYSPRAVEN MVC OMÍTKOU A NA ZATEPLOVACÍ SYSTÉM NALEPEN OKLAD NOVÝ ODPOVÍDAJÍCÍ STÁVAJÍCÍMU
- VÝPLNĚ OTVORÚ BUDOU VYBOURÁNY (POKUD NENÍ NAZNAČENO JINAK), NOVÉ VÝPLNĚ BUDOU OSAZENÝ VE STEJNĚ VZDÁLENOSTI OD LÍCE FASÁDY JAKO BYLA PŮVODNÍ VZDÁLENOST, VELIKOST OŠŤENÍ BUDE SJEDNOCENA, VÝMĚNA OKEN BUDE PROVÁDĚNA ZE VNITŘ A JEJÍ SOUČÁSTI JE I ZAPRAVENÍ VNITŘNÍHO OŠŤENÍ A OSAZENÍ NOVÝCH PARAPETÚ
- ZALOMENÁ OŠŤENÍ DOZDÍT DLE VNĚJŠÍCH ROZMĚRÚ OTVORÚ, ROZSAH TĚCHTO STAVEBNÍCH ÚPRAV NEMUSÍ PŘÍMO ODPOVÍDAT MÍSTÚM ZKRESLENÍM VE VÝKRESOVÉ DOKUMENTACI
- STÁVAJÍCÍ OPLECHOVÁNÍ PARAPETÚ, ŘÍMS, ATK A OSTATNÍ KLEMPÍRSKÉ VÝROBKÝ BUDOU ODSTRANĚNÝ A NAHRAZENÝ NOVÝM JAKO MATERIÁLOVÁ I VÝZHEDOVÁ REPLIKA STÁVAJÍCÍCH VÝROBKÚ
- ZÁMEČNÍKÉ VÝROBKÝ BUDOU REPASOVÁNY NEBO NAHRAZENÝ REPLIKOU PŮVODNÍCH
- PO ODSTRANĚNÍ OMÍTEK, OKLADÚ, OPLECHOVÁNÍ A SKLADEB BUDOU POSOUZENA MÍRA DEGRADACE ŽELEZOBETONOVÝCH KONSTRUKCÍ, NA JEJICHŽ ZÁKLADĚ SE STANOVÍ POSTUP PRO JEJICH SANACI, NOSNÉ KONSTRUKCE BUDOU POSOUZENY STATIKEM
- BŮRAČÍ PRÁCE NUTNO PROVÁDĚT ZA DOPLŇKČÍ BEZPEČNOSTNÍCH PŘEDPISÚ A S OHLEDEM NA NOSNÝ SYSTÉM
- VE SPORNÝCH PŘÍPADECH NUTNO KONZULTOVAT SE STATIKEM
- S OHLEDEM NA TO ŽE SE JEDNÁ O REKONSTRUKCI MOHOU BÝT KÓTY PRÍZPŮSOBENÝ SKUTEČNÝM ROZMĚRÚM PO DOHODĚ S PROJEKTANTEM
- PŘI JAKÝCHKOLÍ NEJASNOSTECH KONTAKTOVAT PROJEKTANTA!
- VŠECHNY VÝROBKÝ VE FASÁDĚ BUDOU VZORKOVÁNY A ODSOULHAŠENÝ PROJEKTANTEM, PAMÁTKÁRI A INVESTOREM

TECHNICKÝ STANDARD



- PROJEKTOVÁ DOKUMENTACE BYLA VYPRACOVÁNA PODLE ČSN, VÝHLÁSEK A ZÁKONÚ PLATNÝCH V DOBĚ ZPRACOVÁNÍ PROJEKTOVÉ DOKUMENTACE
- KONKRÉTNÍ TECHNICKÉ SPECIFIKACE VÝROBKÚ A MATERIÁLU OBSAŽENÉ V PROJEKTOVÉ DOKUMENTACI UDÁVAJÍ TECHNICKÝ STANDARD STAVBY, JEDNOTLIVÝCH VÝROBKÚ A MATERIÁLU A JE MOŽNĚ JE PO DOHODĚ S INVESTOREM A PROJEKTANTEM ZAMĚNIT.

SCHEMA OBJEKTU



±0,000 = 279,140 m n.m.

|        |            |                     |       |
|--------|------------|---------------------|-------|
|        |            |                     |       |
|        |            |                     |       |
| Revize | Vypracoval | Popis obsahu revize | Datum |

|   |  |  |  |
|---|--|--|--|
| <div><div>PROJEKTOVÁNÍ ZDRAVOTNICKÝCH VÝSTAVBY</div></div> |  | Hlavní inženýr projektu:<br>ING. LUDEK TOMEK<br>Vedoucí projektant zakázky:<br>ING. MARTIN FORAL | <div> <b>FAKULTNÍ NEMOCNICE<br/>BRNO</b></div> <div>Fakultní nemocnice Brno<br/>Jihlavská 20, 625 00 Brno<br/>+420 532 231 111<br/>info@fnbrno.cz</div> |
| Profese:<br><br><b>ARCH - STAV</b>  | Zpracovatel dílu:<br>LT PROJEKT a.s., Krotkova 45, 616 00 Brno<br>Tel: +420 533 445 501 Fax: +420 533 445 500<br>E-mail: martin.foral@ltprojekt.cz |  | Autorizace:  |
| Odpovědný projektant:<br>ING. MARTIN FORAL  | Vypracoval:<br>DAVID RUBNER  | Kontroloval:<br>ING. LUDEK TOMEK   |  |
| Akce: <b>FAKULTNÍ NEMOCNICE BRNO<br/>ENERGETICKÉ ÚSPORY V BUDOVÁCH FN BRNO<br/>REVIZE PROJEKTOVÉ DOKUMENTACE</b>                                |  | Zakázkové číslo: 44 - 2016<br>Datum: 07 - 2016<br>Formát: 9 A4                                   |  |
| Objekt: PAVILON D A D1  | SO 04  | Stupeň: PROVÁDĚCÍ DOKUMENTACE  | Měřítko: 1:100<br>Číslo výkresu: <b>D1.01-113</b>  |
| Obsah: PŮDORYS 1,PP   |  |  |  |